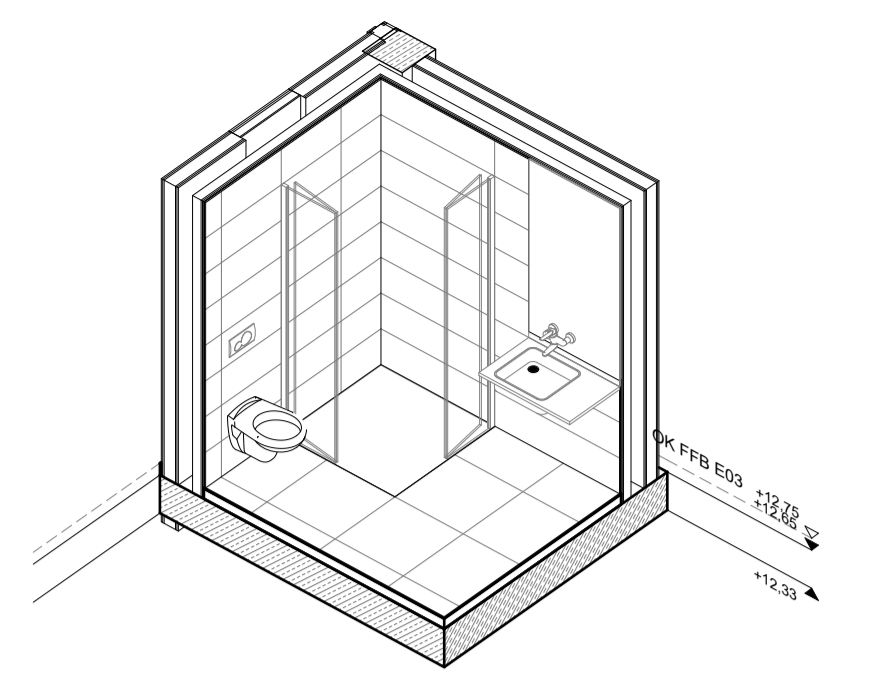
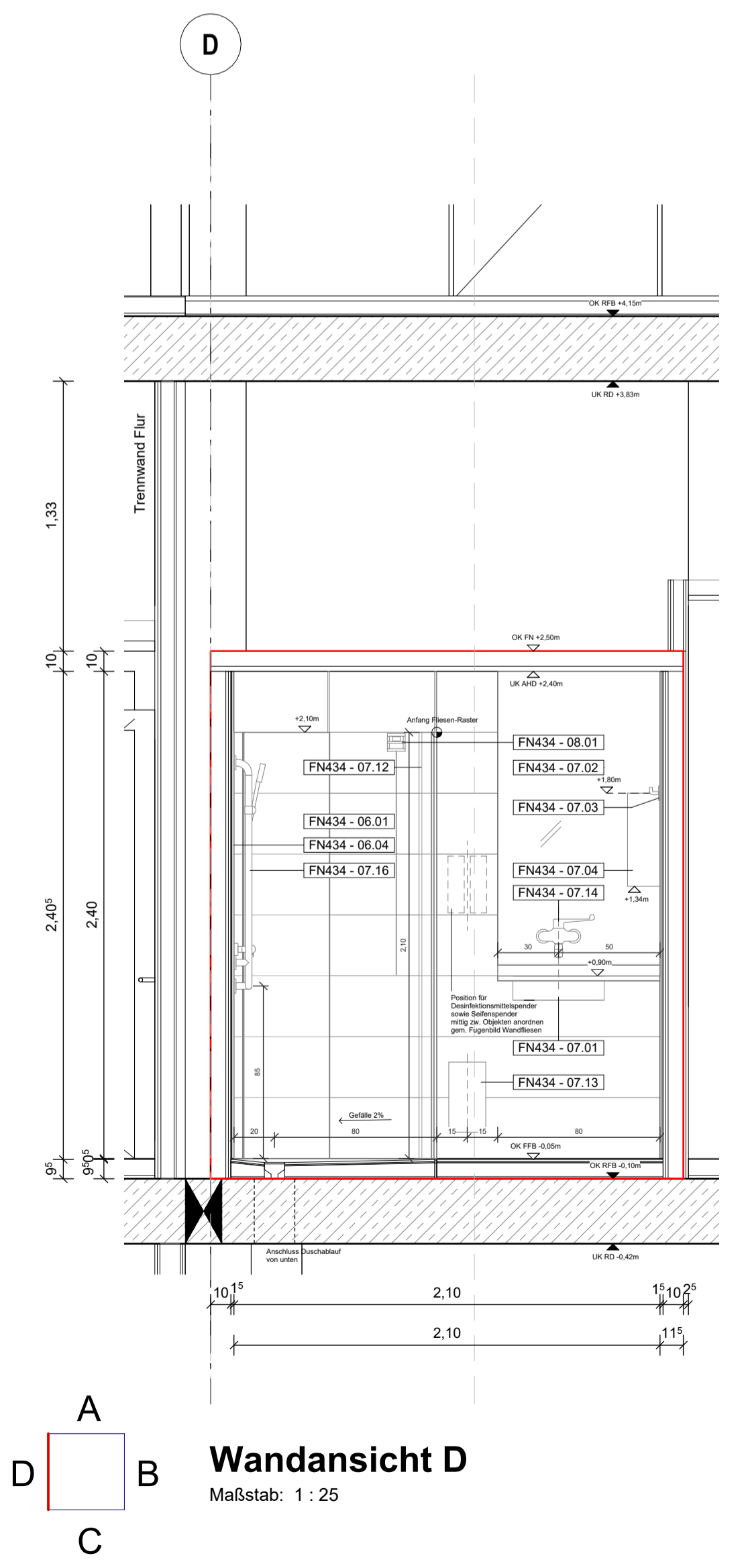
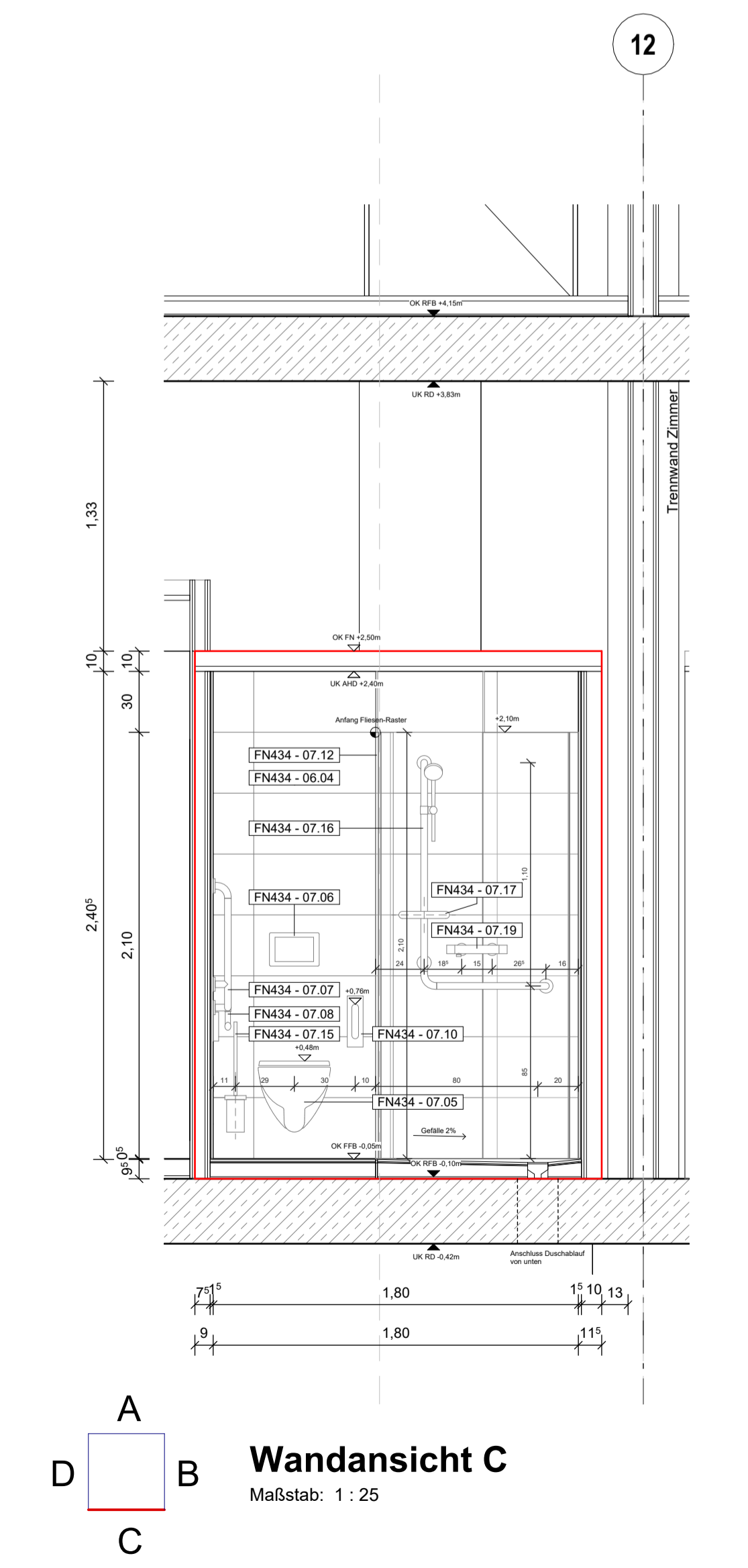
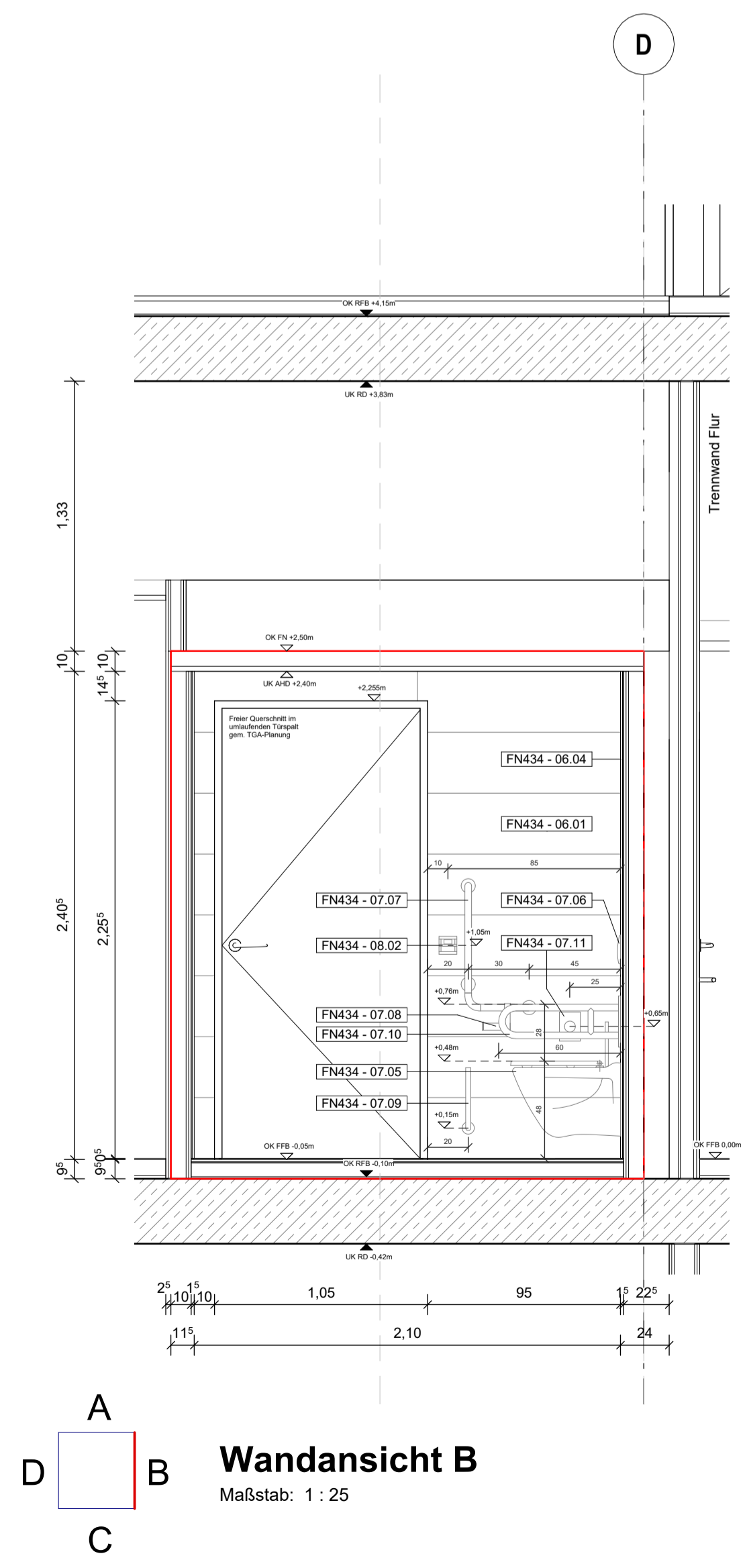
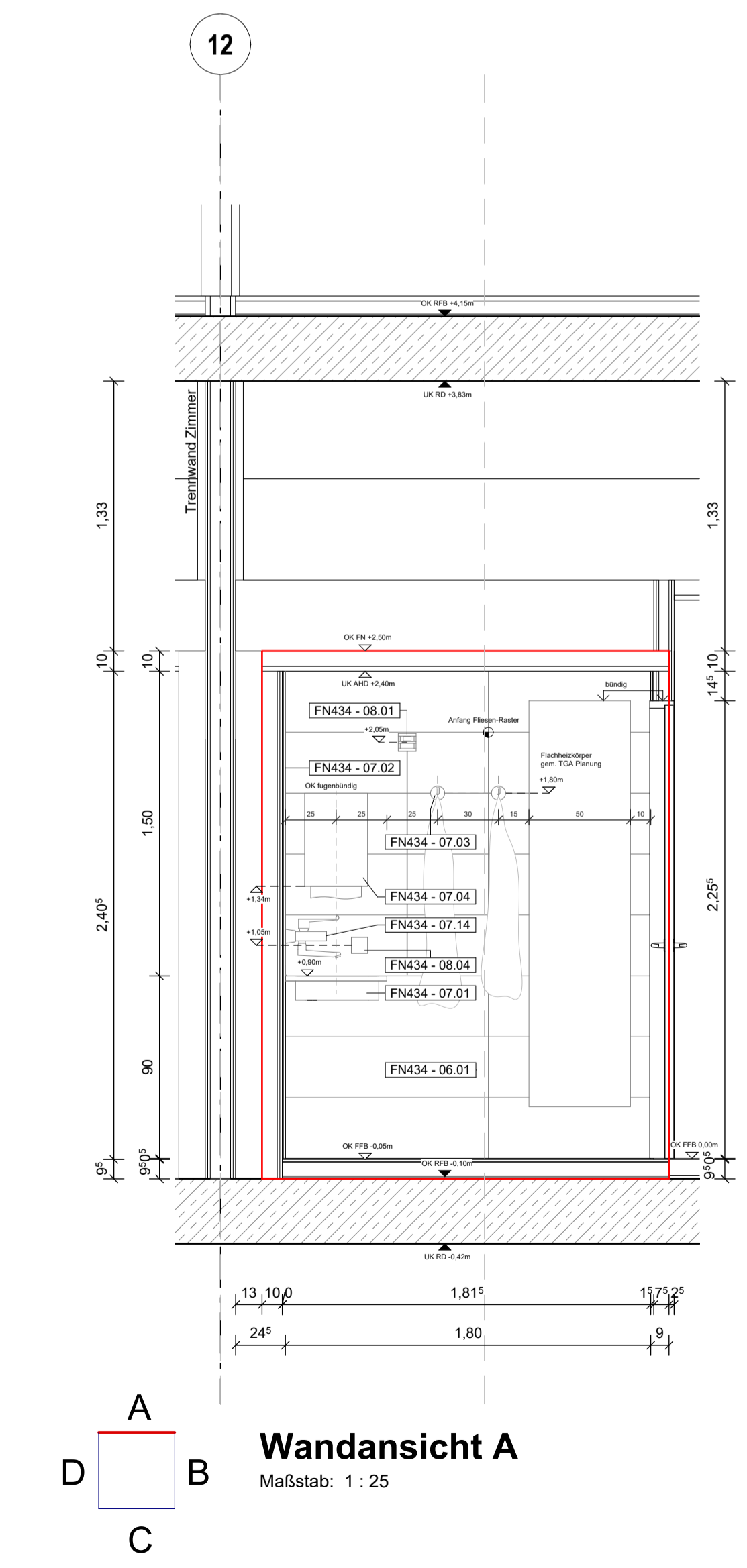


Gestaltung Typ A - Standard

- FN434 - 06.01 Wandfiese, 1200 x 300mm
- FN434 - 06.02 Bodenfliese, 600 x 600mm, rutschhemmend
- FN434 - 06.03 Bodenfliese Duschbereich, 1000 x 1000mm, rutschhemmend, R10B
- FN434 - 06.04 Wandfiese, Akzentfliese, 600 x 300mm
- FN434 - 07.01 Waschtisch inkl. Ablagefläche, unterfahrbar, ohne Überlauf
- FN434 - 07.02 Spiegel, deckenhoch, VK bündig mit Wandfiese
- FN434 - 07.03 Wandhaken
- FN434 - 07.04 Papierluchspender
- FN434 - 07.05 WC
- FN434 - 07.06 WC-Drückerplatte, Einmengen-Auslösung
- FN434 - 07.07 Winkelgriff WC
- FN434 - 07.08 Papierrollenhalter für Haltegriff
- FN434 - 07.09 Reservepapierhalter
- FN434 - 07.10 Stützklappgriff
- FN434 - 07.11 Hygienebeutelspender
- FN434 - 07.12 Duschtrennwand, Glas, klappbar, inkl. Befestigung
- FN434 - 07.13 Abfallbehälter, wandmontiert
- FN434 - 07.14 Waschtischarmatur, schwenkender Auslauf, Ausladung ca. 150mm, Schraubgewinde für Legionellenfilter
- FN434 - 07.15 WC-Bürstengarnitur, wandhängend
- FN434 - 07.16 Duschhandlauf mit Brausehalterstange inkl. Handbrause und Brauseschlauch
- FN434 - 07.17 Ablageschale Dusche, Befestigung an Duschhandlauf
- FN434 - 07.18 Hocker, Sitzhöhe 48cm
- FN434 - 07.19 Brauserhmostat
- FN434 - 08.01 Personalausf. Einbau nachträglich
- FN434 - 08.02 Ruf- / Abstellaster, Einbau nachträglich
- FN434 - 08.03 Ruftaster, Einbau nachträglich
- FN434 - 08.04 Steckdose, UP, Einbau nachträglich
- FN434 - 08.05 Leuchte, Lichtlinie, Deckeneinbaumontage, LED 3000K
- FN434 - 08.06 Leuchte, Downlight, Deckeneinbaumontage, LED 3000K
- FN434 - 08.08 Präsenzmelder, Einbau nachträglich

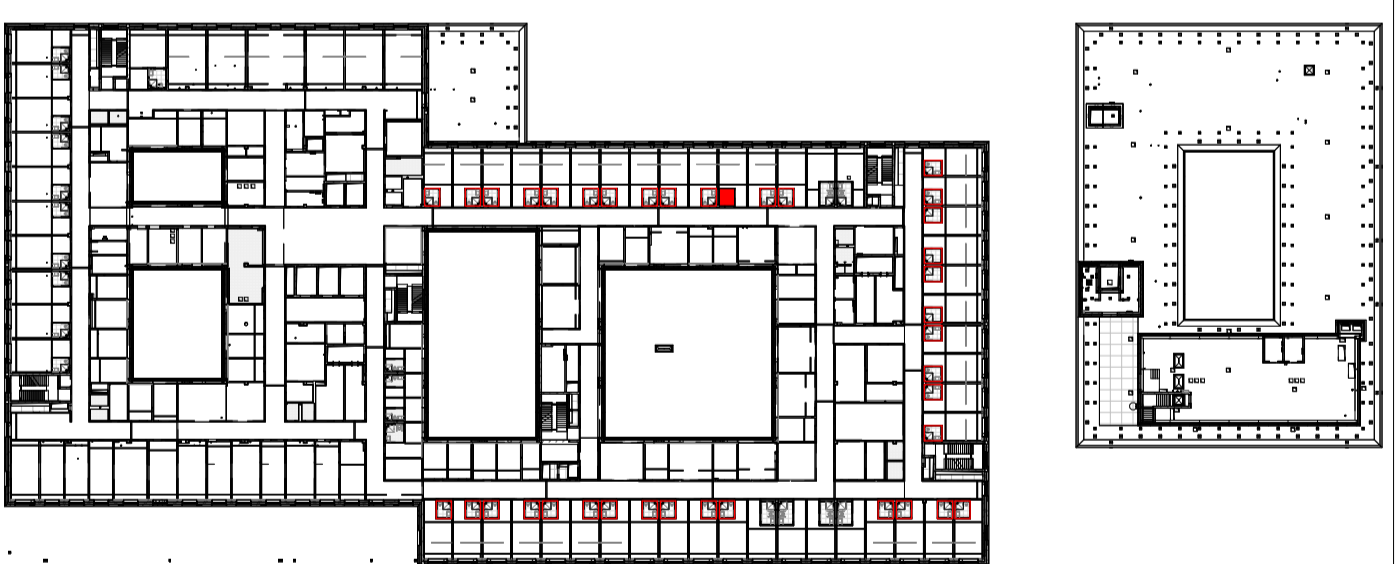


- E04 BD NC BF BF-ISO WL EW WL-BF
- E03 BD NC BF BF-ISO KK KK-ITS
- E02 ITS IMC IMC-BF
- E01 BD TK ITS IMC
- E00 BD



VORABZUG

01	22.05.2026	Veröffentlichung LV Fertignasszellen	N&P
00	08.03.2026	Abgabe LV Lesung Fertignasszellen	N&P
Index	Datum	Änderungsbeschreibung	Bearbeiter



E03 beispielhaft
±0,00 = 110,90 ü.N.N.

Planung
Nickl Architekten Deutschland GmbH
Lindberghstraße 19
80939 München
Tel.: 089 / 360514-0 Fax: 089 / 360514-99 E-Mail: mail@nickl-architekten.de

Projekt Nr. SAP-Geb. Nr. 6150 (HZ), 6155 (IFL) Nutzer Geb. Nr. 6150 (HZ), 6155 (IFL) Dateiname NBH2HMA-SD ZFNZ 001V01-6401 -Fertignasszelle Typ 2.1.1 NC-I.pdf Verknüpfte Dateien	Bauherr Universitätsklinikum Heidelberg Im Neuenheimer Feld 672 69120 Heidelberg Tel.: 06221 - 56310534 Fax: 06221 - 33806 E-Mail: uni-heidelberg.de Objekt Neubau Herzzentrum und Informatics for Life Im Neuenheimer Feld 150 & 155 69120 Heidelberg Gebäude / Bauteil Herzzentrum und Informatics for Life Maßnahme Neubau Planbezeichnung FN_Typ 2.1.1_NC-I_Patientenzimmer 001 Z 01 Plan erstellt N&P Plan bearbeitet N&P Projektleitung N&P Projektleitung Bauherr Freigabe
---	---